



LANDHAUS
SPONSEL-REGUS
★★★★
seit 1760

*Der Wegweiser
in Ihr Urlaubsglück...*

Preise & Angebote
2020

Veilbronn 9 | 91332 Heiligenstadt
Telefon 09198 222 | Fax 09198 14 83
E-Mail: info@sponsel-regus.de
www.Sponsel-Regus.de

Sponsel-Regus Verwöhnleistungen

... sind immer in allen angegebenen Preisen inklusive.

Genießen

- * **Übernachtung** in der jeweiligen Zimmerkategorie mit individuellem Wohnkomfort in unseren gemütlichen Zimmern
- * **Reichhaltiges Vitalfrühstücksbuffet** mit hausgemachten Marmeladen, frischem Obst, Spezialitäten von fränkischen Metzgern, Energiewasser, verschiedenen Säften und vielem mehr
- * **5-Gang-Verwöhnmenü am Abend** mit drei wechselnden Hauptgängen zu Ihrer Wahl und den einmaligen Sponsel-Regus Buffetvariationen: Salat-, Vorspeisen-, Dessert-, Mehlspeisen- und Strudelbuffets im Wechsel

Wohlfühlen

- * *Hauseigener, gedruckter Wanderführer mit Touren in der Region*
- * *Sponsel-Regus Urlaubsbonus: Bis zu 10% Vergünstigung oder ein Präsent bei ausgewählten Partnern in der Fränkischen Schweiz*
- * *Ausführliche Ausflugstipps in der Region an unserer Infowand*
- * *WLAN im gesamten Hotel*
- * *Kostenfreier Autostellplatz & kostenfreies Laden für Elektroautos an den E-Ladestationen (Tesla & Typ-2)*

Entspannen

- * **Sponsel-Regus Wellness auf über 2500m²**
1000 m² Innenfläche in zwei Bereichen
1000 m² Außenbereich mit Liegewiese vor dem Schlössla
600 m² Panorama-Dachterrasse
- * **Wellnessbereich „Schlössla“ - Ruhezone**
Neu ab Mai 2020 Infinity-Außenpool - ganzjährig 32°C
Panorama-Indoor-Pool mit Whirl-Liegen,
Wasserkaskade und Gegenstromanlage
Verschiedene Themen-Ruheräume
Wellness-Vitamin-Bar mit Säften und Wellnessgetränken
- * **Sponsel-Regus Wald-Spa**
für wohltuende Wellnessanwendungen
- * **Sauna-Erlebnis**
Aromadampfbad, Kräutersauna (60°C)
Außensauna mit Panoramablick ins Tal (90°C)
Fass-Sauna „Hopfen & Malz“ (75°C), Infrarot-Wärmekabine
Chill out Lounge und Relax-Ruheraum
- * **Sponsel-Regus Fitnessraum** mit Laufband, Liege-Fahrrad,
Spinning-Bike und Crosstrainer
- * **Familien-Wellnessbereich „Mattstein“ auf 130 m²**
24 Stunden nutzbarer 45m² Indoor Pool
Textilsauna (90°C) und Infrarot-Wärmekabine

**Unbezahlbar, aber trotzdem inklusive:
Lage mitten in der Natur,
im Herzen der Fränkischen Schweiz**

Komfort-Doppelzimmer

Preise stets pro Nacht und Person inklusive
Vitalfrühstücksbuffet und 5-Gang-Abendmenü

Stammhaus mit Balkon:

21 bis 24 m² mit Dusche/WC und Süd Balkon,
Föhn, beleuchtetem Kosmetikspiegel,
kostenfreiem W-LAN, Safe, Telefon, TV,
Kühlschrank, Saunatasche
und flauschigem Leihbademantel



Sonneck ohne Balkon:

ca. 30 m² mit Dusche/WC, Boxspringbett, Föhn,
beleuchtetem Kosmetikspiegel, Telefon, TV,
kostenfreiem W-LAN, Safe, Kühlschrank,
Saunatasche und flauschigem Leihbademantel



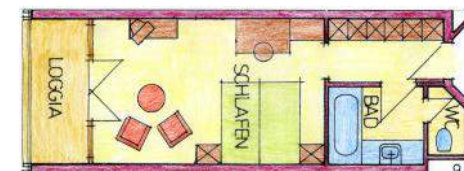
Familienzimmer Mattstein ohne Balkon:

36 m² mit Holzoptik-Teppich, weiterem Bett
(90x200), Dusche, separatem WC, Föhn,
beleuchtetem Kosmetikspiegel, Safe, Telefon,
kostenfreiem W-LAN, TV, Kühlschrank,
flauschigem Leihbademantel und Saunatasche.



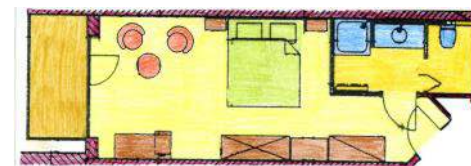
Sonneck mit West-Balkon oder Terrasse:

30 m² mit Badewanne, separatem WC,
Boxspringbett, Föhn, beleuchtetem
Kosmetikspiegel, Telefon,
kostenfreiem W-LAN, TV,
Safe, Kühlschrank,
flauschiger Leihbademantel und Saunatasche



Mattstein mit Süd-Balkon:

ca. 33 m² mit Holzoptik-Teppich,
Dusche, separatem WC, Föhn,
beleuchtetem Kosmetikspiegel,
Safe, Telefon, kostenfreiem W-LAN,
TV, Kühlschrank, flauschiger
Leihbademantel und Saunatasche.
Größtenteils barrierefrei und nahe am Aufzug.



Preise pro Nacht und
Person inklusive
Vitalfrühstücksbuffet
und 5-Gang-Abendmenü

Hauptsaison 2020
01.05. bis 13.12.2020

Stammhaus mit Balkon
und
Sonneck ohne Balkon

Sonntag
bis Freitag

Freitag
bis Sonntag

90 €

110 €

Sonneck und Mattstein
mit Balkon oder Terrasse
und
Familienzimmer Mattstein

97 €

117 €

Abweichungen der angegebenen Zimmergrößen,
Grundrisse und Ausstattung (v.a. Böden) sind möglich,
mindern jedoch nicht den Preis.

Suiten

Preise stets pro Nacht und Person inklusive
Vitalfrühstücksbuffet und 5-Gang-Abendmenü

Natur-Suite „Schwalbennest“ Sonneck (50m²)

2020 Komplettrenoviert - Einrichtung
mit fränkischem Lärchenholz.
Getrennter Wohn- und Schlafbereich,
begehbare Kleiderschrank, gemütlicher
Doppelcouch, West-Balkon, separatem WC
und Badewanne, Föhn, beleuchtetem
Kosmetikspiegel, Safe, Telefon,
kostenfreiem W-LAN, TV, Kühlschrank,
flauschigem Leihbademantel und Saunatasche.



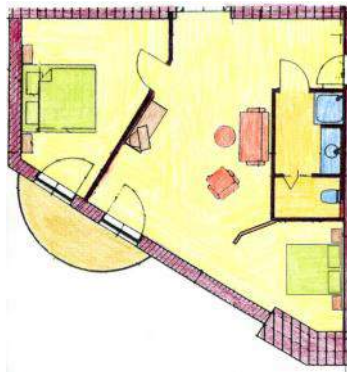
Landhaus Suite - Sonneck (54m²)

mit getrenntem Wohn- und Schlafbereich,
Wohnbereich mit Doppelcouch, Boxspringbett,
zwei Panorama-Balkone nach Süd-Westen
und Westen, Badewanne mit separatem WC,
Föhn, beleuchtetem Kosmetikspiegel, Safe,
Telefon, kostenfreiem W-LAN,
zwei Fernsehern, Kühlschrank,
flauschigem Leihbademantel und Saunatasche.



Komfort-Suite Mattstein (60m²)

mit Holzoptik-Teppich, Rundbalkon,
getrenntem Wohn- und Schlafbereich,
zusätzlichem 1,40 m breitem Bett, gemütlicher
Sitzecke mit Doppelcouch, Dusche,
separatem WC, Föhn, beleuchtetem
Kosmetikspiegel, Safe, Telefon, kostenfreiem
W-LAN, TV, Kühlschrank, flauschigem
Leihbademantel und Saunatasche.



Junior-Suite (45m²) mit West-Balkon (10m²)

Wohnbereich mit Boxspringbett (2,10m lang),
gemütlicher Sitzecke, 43“ Flatscreen-TV, Safe,
Telefon, Kühlschrank, elektrischen Rollos,
begehbarem Kleiderschrank.
Tageslichtbad mit Panoramascheibe,
Badewanne, begehbare Dusche, Föhn,
Doppelwaschbecken, separatem WC sowie
flauschigem Leihbademantel und Saunatasche.



Turmsuite (70 m²) mit Rundbalkon

Großzügigem Wohnbereich
mit Boxspringbett (2,10m lang),
180° drehbarer 43“ Flatscreen-TV,
Safe, Telefon, elektrischen Rollos,
begehbare Kleiderschrank.

Getrennter Schlafbereich mit zusätzlichem
Zimmer mit 1,40m breitem Bett und 32“ TV.

Tageslichtbad mit Doppelwaschbecken,
Föhn, begehbare Dusche, Badewanne
und separatem WC, flauschigem
Leihbademantel und Saunatasche.



*Preise pro Nacht
und Person inklusive
Vitalfrühstücksbuffet
und 5-Gang-Abendmenü*

Junior-Suiten „Schlössla“
und
Suiten Schwalbennest,
Landhaus und Mattstein

Turm-Suite
„Schlössla“

*Hauptsaison 2020
01.05. bis 13.12.2020*

Sonntag
bis Freitag

Freitag
bis Sonntag

115 €

135 €

132 €

152 €

Kinderpreise

**Die Preise für Zusatzbetten
gelten ab einer Belegung mit
zwei voll zahlenden Personen.**

*Aufbau eines Babybetts -
einmalig 16,50 €*

*Übernachtung im Bett
der Eltern kostenfrei;
Frühstück und Kinder-
halbpension 12 € pro Nacht*

**Preis für Zustellbett
pro Nacht und Kind
inklusive Vitalfrühstück
und Halbpension:**

<i>Bis 6 Jahre</i>	<i>35 €</i>
<i>Von 7 bis 15 Jahre</i>	<i>45 €</i>
<i>Über 16 Jahre</i>	<i>55 €</i>



Einzelzimmer & Gästehaus

Preise stets pro Nacht und Person inklusive
Vitalfrühstücksbuffet und 5-Gang-Abendmenü

**Unser Gästehaus ist 20 Meter vom Hauptgebäude,
über den Gehsteig, entfernt.**

**Die Zimmer im Gästehaus sind nicht klassifiziert,
verfügen über kein Telefon, Kühlschrank,
Balkon oder Aufzug!**

*Bitte beachten Sie, dass der Zugang
zu den Wellnessbereichen nur mit dem Fußweg
von 20m über den Gehsteig gegeben ist.*

Wohnung im Gästehaus

45 m² - Wohnbereich mit Doppelpcouch
und Sitzecke sowie zwei
getrennte Schlafräume:
eines mit Doppelbett und eines mit 140x200 Bett,
Badewanne/WC, Föhn, Kosmetikspiegel,
Safe, Kühlschrank, TV, kostenfreiem
W-LAN und Saunatasche.
Ein flauschiger Leihbademantel ist
gegen Aufpreis an der Rezeption erhältlich.

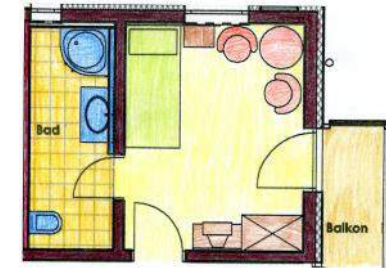


Einzelzimmer im Gästehaus

ca. 16 m² mit Dusche/Wanne, WC, Föhn,
Kosmetikspiegel, Safe, TV, kostenfreiem W-LAN und
Saunatasche. Ein flauschiger Leihbademantel ist
gegen Aufpreis an der Rezeption erhältlich.

Komfort-Einzelzimmer Stammhaus

ca. 16 m² mit Dusche/WC und größtenteils
mit Balkon, Föhn, beleuchtetem
Kosmetikspiegel, Safe,
kostenfreiem W-LAN, Telefon, TV,
Kühlschrank, Saunatasche
und flauschigem Leihbademantel



Preise pro Nacht
und Person inklusive
Vitalfrühstücksbuffet
und 5-Gang-Abendmenü

Hauptsaison 2020
01.05. bis 13.12.2020

Komfort-Einzelzimmer
Stammhaus

Sonntag
bis Freitag

Freitag
bis Sonntag

104€
bis
106 €

124 €
bis
126 €

Einzelzimmer
Gästehaus

68 €

73 €

Wohnung im
Gästehaus

73 €

78 €

Wochenend-Angebot

*Entspanntes Wellness-Wochenende in Veilbronn
2 Nächte
jeweils buchbar von Freitag bis Sonntag
(Feier- und Brückentage ausgenommen)*

- * **2 Übernachtungen**
- * Vital-Frühstücksbuffet mit regionalen Spezialitäten
- * Abends 5-Gang-Wohlfühlmenü mit drei verschiedenen Hauptgängen
- * Großes Salat- und Vorspeisenbuffet am Freitagabend
- * Veilbronner Strudelbuffet mit hausgemachtem Eis am Samstagabend
- * 1000 m² Wellnessbereiche „Schlössla“ und „Mattstein“ mit zwei Indoor-Pools, verschiedenen Saunen und Ruheräumen
- * Wellnesstasche mit flauschigen Badetüchern und Leih-Bademantel auf Ihrem Zimmer
- * Kostenloses W-LAN im gesamten Hotel und auf allen Zimmern
- * Kostenfreier Autostellplatz auf den hauseigenen Parkplätzen
- * Ein hauseigener, gedruckter Wanderführer mit Tourenbeschreibungen und Karten für Wanderungen in die Fränkische Schweiz, die direkt vor der Haustür starten

- * Tipps zu Umgebung, Ausflugszielen und Sehenswürdigkeiten an unserer Infowand
- * Kleines Abschiedsgeschenk am Abreisetag

Sonntag, 13.12.2020 schließt das Sponsel-Regus um 11:00 Uhr.

<i>Angebotspreise pro Person für 2 Nächte</i>	<i>01. Mai bis 13. Dezember 2020</i>
Komfortdoppelzimmer Sonneck ohne Balkon und Stammhaus mit Balkon	220 €
Komfortdoppelzimmer Sonneck und Mattstein	234 €
Junior-Suiten Schlössla und Suiten Mattstein Sonneck	270 €
Turm-Suiten Schlössla	304 €
Komfort-Einzelzimmer im Stammhaus	248 bis 252 €
Wohnung im Gästehaus (Dependance)	156 €
Einzelzimmer im Gästehaus (Dependance)	146 €

Ganzjahres Angebot

Auszeit bei Sponsel-Regus - 5 Nächte

*Ganzjährig buchbar
jeweils Sonntag bis Freitag
(Feier- und Brückentage ausgenommen)*

- * **5 Übernachtungen** in Ihrer gewählten Kategorie
- * **Tägliches Vitalfrühstücksbuffet** mit fränkischen Spezialitäten, Müslis, Tees, Kaffeespezialitäten, frischen Backwaren und hausgemachten Marmeladen
- * Jeden Abend ein **5-Gang-Genießermenü** mit wechselnden Buffetvariationen und täglichen drei Hauptgängen, davon stets einer vegetarisch, zur Wahl
- * Im Laufe der „Auszeit“ je einmal Sponsel-Regus Dessertbuffet und Mehlspeisenbuffet mit Schokoladenbrunnen
- * **Eine Flasche fränkischen Secco** bei Anreise auf Ihrem Zimmer
- * Ein kleines Präsent am Abreisetag

- * **Zwei Sponsel-Regus Wellnessbereiche auf über 2500 m² innen und außen:** Mit zwei Indoor-Pools, fünf Saunen und Aroma-Dampfbad.
- * Verschiedene Ruheräume, Tee und Wellnessgetränke sowie Panorama-Ruheraum im obersten Stockwerk
- * **Kuscheliger Leih-Bademantel und Saunatasche** mit Badetüchern auf dem Zimmer
- * Neu gestalteter **Wald-Spa** für wohltuende Wellnessanwendungen mit einem vielseitigen Angebot (zusätzlich zu buchbar)

<i>Angebotspreise pro Person für 5 Nächte</i>	<i>03. Mai bis 30. Oktober 2020</i>
<i>Komfortdoppelzimmer Sonneck ohne Balkon und Stammhaus mit Balkon</i>	450 €
<i>Komfortdoppelzimmer Sonneck und Mattstein</i>	485 €
<i>Junior-Suiten Schlössla und Suiten Mattstein Sonneck</i>	575 €
<i>Turm-Suiten Schlössla</i>	660 €
<i>Komfort-Einzelzimmer im Stammhaus</i>	520 bis 530 €
<i>Wohnung im Gästehaus (Dependance)</i>	365 €
<i>Einzelzimmer im Gästehaus (Dependance)</i>	340 €

Ganzjahres Angebot

Wandertage in der Fränkischen Schweiz 3 Nächte

*Ganzjährig buchbar
in der Zeit von Sonntag bis Freitag
(Feier- und Brückentage ausgenommen)*

- * **3 Übernachtungen** in Ihrer gewählten Kategorie
- * **Vitalfrühstück vom Buffet** mit hausgemachten Marmeladen und fränkischen Spezialitäten
- * **Abends 5-Gang Wahlmenü** mit vegetarischer Wahlmöglichkeit, täglicher Buffetauswahl und reichhaltigem Käsebrett

Bereit für die Wanderung

- * Ein hauseigener, gedruckter **Wanderführer mit Tourenbeschreibungen** und Karten für Wanderungen in die Fränkische Schweiz, die direkt vor der Haustür starten
- * **Tägliche Touren und Ausflugsempfehlung** auf unserer Morgenpost
- * Wanderstöcke & Wanderrucksack zum Verleih auf Wunsch an der Rezeption erhältlich
- * **Tägliche Wanderbrotzeit**, die Sie sich beim Frühstück selbst zusammenstellen können

- * Tipps zu Umgebung, Ausflugsmöglichkeiten und Sehenswürdigkeiten an unserer Infowand
- * Kuschelige **Leihbademäntel und Wellnesstasche** mit flauschigen Badetüchern
- * Entspannung in den **Wellnessbereichen „Schlössla“ und „Mattstein“**
- * Kostenloses W-LAN im gesamten Hotel und auf allen Zimmern
- * Kostenfreier Autostellplatz auf den hauseigenen Parkplätzen

<i>Angebotspreise pro Person für 3 Nächte</i>	<i>03. Mai bis 11. Dezember 2020</i>
<i>Komfortdoppelzimmer Sonneck ohne Balkon und Stammhaus mit Balkon</i>	<i>270 €</i>
<i>Komfortdoppelzimmer Sonneck und Mattstein</i>	<i>291 €</i>
<i>Junior-Suiten Schlössla und Suiten Mattstein Sonneck</i>	<i>345 €</i>
<i>Turm-Suiten Schlössla</i>	<i>396 €</i>
<i>Komfort-Einzelzimmer im Stammhaus</i>	<i>312 bis 318 €</i>
<i>Wohnung im Gästehaus (Dependance)</i>	<i>219 €</i>
<i>Einzelzimmer im Gästehaus (Dependance)</i>	<i>204 €</i>

Wohlfühltag - 5 Nächte

Buchbar in folgenden Zeiträumen:

1. **Sonntag, 08. November bis Freitag, 13. November 2020**
2. **Sonntag, 15. November bis Freitag, 20. November 2020**
3. **Sonntag, 22. November bis Freitag, 27. November 2020**

Programmübersicht:

Sonntag: Prickelnder Willkommenstrunk am Anreisetag & Begrüßung mit der Familie

Montag: Bier Genuss Reise am Abend
Extra lange Saunanacht von 20 bis 23 Uhr

Dienstag:

Verlängertes Genießerfrühstück bis 11 Uhr mit Secco und Lachs
Abends: Musikunterhaltung mit einem der besten Musiker Frankens - Herbert Gröschel

Mittwoch:

- * Geführte Themenwanderung mit einem zertifizierten Wanderführer der Fränkischen Schweiz
- die Region erleben wie nie zuvor.
- * Brennerei und Modestübchen Blank in der Schulmühle Veilbronn hat geöffnet

Donnerstag:

Sponsel-Regus Technikführung
Funkel & Glitzer bei der Schmuckausstellung von Victoria

Inklusive der Sponsel-Regus 3/4 Verwöhnpension

- * Jeden Tag Vitalfrühstücksbuffet mit frischen Produkten und fränkischen Spezialitäten
- * Nachmittags Seniorchef Werners Kuchenbuffet mit Vesperbrett, Kaffee und Tee
- * Kreatives 5-Gang-Menü am Abend mit wechselnden Buffets und drei Hauptgängen zur Wahl

Wellness-Verwöhnleistungen

- * 2 Indoor-Pools, Saunalandschaft, Ruhe- & Rückzugsorten, Tees & Wellnessgetränken, Panorama-Ruheraum
- * ***Neu*** Ganzjährig beheizter Infinity-Außenpool (32°C)
- * Kuschelige **Leih-Bademantel und Saunatasche mit Badetüchern** auf dem Zimmer

Zimmerkategorie	Angebotspreis pro Person - 5 Nächte
Komfortdoppelzimmer Sonneck ohne Balkon und Stammhaus mit Balkon	390 €
Komfortdoppelzimmer Sonneck und Mattstein	425 €
Junior-Suiten Schlössla und Suiten Mattstein und Sonneck	500 €
Turm-Suiten Schlössla	600 €
Komfort-Einzelzimmer im Stammhaus	470 bis 480 €
Wohnung im Gästehaus (Dependance)	340 €
Einzelzimmer Gästehaus (Dependance)	340 €

Wellness-Adventstage in Franken - 5 Nächte

Buchbar in folgenden Zeiträumen:

1. *Sonntag, 29. November bis Freitag, 04. Dezember 2020*
2. *Sonntag, 06. Dezember bis Freitag, 11. Dezember 2020*

Kulinarisches 3/4-Verwöhnprogramm

* Vitaler Start in den Tag:

Mit dem Sponsel-Regus Frühstück beginnt die Erholung

* Sponsel-Regus Nachmittagsjause

Deftig-fränkisches Brotzeitbrett und hausgebackener
Kuchenauswahl vom Buffet mit Kaffeespezialitäten und Tees

* Täglich 5-gängiges Verwöhnmenü mit wechselnden Buffets
und vielseitigen Hauptgerichten zur Wahl

Wellness-Verwöhnleistungen

* Flauschiger **Leih-Bademantel und Saunatasche**
mit **Badetüchern** auf dem Zimmer

Neu Ganzjährig beheizter Infinity-Außenpool (32°C)
Zwei Schwimmbadbereichen und Saunalandschaft mit Kräu-
tersauna 60°C, 90°C-Panorama-Sauna, Infrarot-Kabine,
Dampfbad und Textil-Sauna

* Ganztags Tees und Wellnessgetränke im Bereich „Schlössla“

* Panorama-Ruheraum mit Wasserbetten und Relaxniesen
im „Schlössla“ mit Teeauswahl und Edelsteinwasser

* Sponsel-Regus Fitnessraum mit Laufband,
Crosstrainer, Spinning Bike und Liege-Ergometer

Programmübersicht:

Besuchen Sie jeden Tag einen anderen Weihnachtsmarkt

Sonntag: Begrüßungsabend mit Ihren Gastgebern Familie Regus

Montag - Wellnesstag:

Wassergymnastik nach dem Vitalfrühstück

Langer Sauna-Tag von 10 bis 18 Uhr & 20 bis 23 Uhr

Nachmittags: Seniorchefin Gertrauds Traumreise

Dienstagabend: Die beliebte Weinprobe mit Werner und Markus
(gegen Aufpreis buchbar)

Mittwoch: Geführte Gesundheitswanderung

mit Wanderführerin Annette

Abends vor dem Menü: Sponsel-Regus Küchenrundgang

Donnerstagmittag: Bockbieranstich

mit Weißwurst, Brezen und fränkischer Musik

Abends: Schmuckausstellung nach dem Abendmenü

Freitag: Weihnachtliches Abreisegeschenk (eines pro Zimmer)

Zimmerkategorie	Angebotspreis pro Person - 5 Nächte
<i>Komfortdoppelzimmer Sonneck ohne Balkon und Stammhaus mit Balkon</i>	375 €
<i>Komfortdoppelzimmer Sonneck und Mattstein</i>	410 €
<i>Junior-Suiten Schlössla und Suiten Mattstein und Sonneck</i>	475 €
<i>Turm-Suiten Schlössla</i>	575 €
<i>Komfort-Einzelzimmer im Stammhaus</i>	450 bis 460 €
<i>Wohnung im Gästehaus (Dependance)</i>	340 €
<i>Einzelzimmer Gästehaus (Dependance)</i>	340 €

Jahreswechsel 2020 / 2021

buchbar von

Sonntag, 27.12.2020 bis Sonntag, 03.01.2021

Kulinarisch ins neue Jahr

Morgens: Genießer-Frühstücksbuffet für den genussreichen Jahreswechsel mit Hausgemachtem, frischen Säften, Müslis, Wurst- und Käseauswahl, u.v.m.

Nachmittagsbuffet:

Werners Kuchenbuffet mit hausgemachtem Süßen nach alten Hausrezepten, Kaffeespezialitäten, Tees und Edelsteinwasser. Zudem fränkisch-herzhaftes Brotzeitbrett mit Bauernbrot.

Abends: Jeden Tag 5-Gang-Menü mit Buffetvariationen, drei verschiedenen Hauptgängen und viel Liebe zubereitet

Am Anreisetag eine prickelnde Überraschung auf dem Zimmer

Wellness-Verwöhnleistungen

Flauschiger Leih-Bademantel und Saunatasche mit Saunatüchern auf Ihrem Zimmer

Wellnessbereiche „Mattstein“ und „Schlössla“ mit insgesamt über 1000m²: 3 Schwimmbäder, darunter der neu Infinity-Außenpool (32°C), 5 Saunen und Aroma-Dampfbad

Panorama-Ruheraum mit Wasserbetten im obersten Stock und Physiotherm-Ruheraum mit Wärmeliegen

Wohltuendes Wellness-Angebot im „Wald-Spa“

Programmübersicht:

Sonntag: Begrüßung und Programmvorstellung mit Ihren Gastgebern Familie Regus

Montag: Rundgang mit dem Veilbronner Nachtwächter

Dienstag: Allseits beliebte Frankenweinprobe mit Werner & Markus (zusätzlich buchbar)

Mittwoch: Extra lange Saunanacht im „Schlössla“ (20 bis 23 Uhr)

Donnerstag: Großes Silvestermenü mit Musik ins neue Jahr
Um 0:00 Uhr großes Silvesterfeuerwerk
Glas Sekt zum Anstoßen auf das neue Jahr

Freitag: Neujahrs Langschläfer-Frühstück bis 11:00 Uhr
Abends: Neujahrsmenü mit Fischvariation

Samstag: Technik-Rundgang durchs Sponsel-Regus

Sonntag: Kleines Abschiedsgeschenk für zu Hause

<i>Zimmerkategorie</i>	<i>Angebotspreis pro Person - 7 Nächte</i>
<i>Komfortdoppelzimmer Sonneck ohne Balkon und Stammhaus mit Balkon</i>	<i>770 €</i>
<i>Komfortdoppelzimmer Sonneck und Mattstein</i>	<i>819 €</i>
<i>Junior-Suiten Schlössla und Suiten Mattstein und Sonneck</i>	<i>945 €</i>
<i>Turm-Suiten Schlössla</i>	<i>1.064 €</i>
<i>Komfort-Einzelzimmer im Stammhaus</i>	<i>868 bis 882 €</i>
<i>Wohnung im Gästehaus (Dependance)</i>	<i>595 €</i>
<i>Einzelzimmer Gästehaus (Dependance)</i>	<i>595 €</i>

Entspannt ins neue Jahr 2021

Sonntag, 03. Januar bis Sonntag, 10. Januar 2021

Inklusive der Sponsel-Regus 3/4 Verwöhpension

- * Vital-fränkisches Frühstücksbuffet mit ofenfrischen Backwaren, Joghurts, Säften, Tees, Müslis und vielem mehr
- * Sponsel-Regus Nachmittagsjause
Deftiges Brotzeitbrett und Kuchenauswahl vom Buffet mit Kaffeespezialitäten und Tees

Kulinarisches Verwöhpprogramm am Abend

- * Jeden Abend ein 5-Gang Genussmenü mit Salat- und Vorspeisenbuffet, drei Hauptgängen und reichhaltigem Käsebrett
- * Täglich fränkische und vegetarische Wahlmöglichkeit beim Hauptgericht

Wechselnde Buffet-Highlights im Laufe der Woche:

Freuen Sie sich auf
Kreative Salat- und Vorspeisenvariationen
Mehlspeisenbuffet mit Schokobrunnen
Großes Sponsel-Regus Dessertbuffet
Strudelbuffet mit hausgemachtem Eis und Toppings

Wellness-Verwöhpleistungen

- * Flauschiger **Leih-Bademantel und Saunatasche mit Badetüchern** auf dem Zimmer

Wellness und Erholung in zwei Bereichen „Mattstein“ und „Schlössla“:

- * Infinity-Außenpool (32°C) und zwei Indoor-Pools (30°C)
- * Kräutersauna (60°C), Panorama Außensauna (90°C), Infrarot-Kabine, Aroma-Dampfbad (45°C) und Textil-Sauna (90°C)
- * Verschiedene Ruheräume und Rückzugsorte
- * Panorama-Ruheraum im obersten Stock des „Schlössla“ mit Tees und Edelsteinwasser
- * Fitnessraum mit Laufband, Crosstrainer, Spinning Bike und Liege-Ergometer

Sonntag, 10.01.21 schließt das Sponsel-Regus um 11:00 Uhr.

Zimmerkategorie	Preis pro Nacht und Person
Komfortdoppelzimmer Sonneck ohne Balkon und Stammhaus mit Balkon	110 €
Komfortdoppelzimmer Sonneck und Mattstein	117 €
Junior-Suiten Schlössla und Suiten Mattstein und Sonneck	135 €
Turm-Suiten Schlössla	152 €
Komfort-Einzelzimmer im Stammhaus	124 bis 126 €
Wohnung im Gästehaus (Dependance)	78 €
Einzelzimmer Gästehaus (Dependance)	73 €

An- und Abreise

Am Anreisetag steht Ihnen Ihr Zimmer ab 15:00 Uhr zur Verfügung.

Am Abreisetag freuen wir uns, wenn Sie Ihr Zimmer bis 10:30 Uhr freigeben.

Wellnessmassagen

Im Sponsel-Regus bieten wir Ihnen ein vielseitiges Wellnessmassage Angebot.

Wir empfehlen Ihnen, Ihre Wunschanwendungen direkt mit der Zimmerbuchung zu reservieren.

*Wellnessanwendungen können bis 24 Stunden vor Beginn kostenfrei storniert werden.
Danach bringen wir 100 % der gebuchten Leistung in Ansatz.*

*Inhalt & Gestaltung:
Landhaus Sponsel-Regus GmbH
Geschäftsführer Michael und Markus Regus
Veilbronn 9, 91332 Heiligenstadt*

*Amtsgericht Bamberg, HRB 3153
USt.-ID: DE 185316838
Steuer-Nr. 207/260/90301*

Bezahlung

Ihre Rechnung können Sie gerne bar oder mit EC-Karte begleichen.

Kreditkarten akzeptieren wir nicht.

Sie brauchen vor Anreise keine Anzahlung leisten.

Reservierung

Sollten Sie sich besondere Zimmerkategorien oder Stockwerke wünschen, so sind wir natürlich bemüht diesen Wunsch zu erfüllen.

Wir bitten allerdings um Ihr Verständnis, dass wir dies nicht garantieren können.

Hunde

*Vierbeiniger Begleiter
12 € pro Tag ohne Futter*

Bitte beachten Sie, dass wir aus Rücksicht gegenüber den anderen Gästen, Hunde in unserem Hauptrestaurant nicht gestatten können.

Sollten Sie Ihren Hund nicht alleine auf dem Zimmer lassen können, so teilen Sie uns dies bitte mit. Dann können wir für Sie einen Tisch in einem separaten Raum vorbereiten.

In unserer Kategorie „Schlössla“ sind keine Hunde gestattet.

Stornierung

Bis 12 Wochen vor Ihrem Anreisetag ist eine Stornierung kostenfrei.

Danach versuchen wir das Zimmer im Fall Ihrer Stornierung, weiterzuverkaufen. Gelingt es uns das nicht, so bringen wir 80% des Übernachtungspreises inklusive Frühstück als Stornogebühr in Ansatz.

Gleiches gilt, wenn die Zimmerbelegung, ohne Absprache mit uns, reduziert oder verändert wird (z. B. Doppelzimmer als Einzelzimmer genutzt).

*Unsere Stornobedingungen finden Sie auf unserer Homepage:
www.Sponsel-Regus.de*

Vor Reiseantritt kann schon einmal etwas passieren: In diesem Fall sind Sie mit einer Reiserücktrittsversicherung abgesichert. Wir empfehlen den Abschluss über unseren Partner der Ergo-Versicherung.

Mit Erscheinen einer neuen Preisliste verlieren alle vorangegangenen ihre Gültigkeit. Stand 05 / 2020.

Wir behalten uns vor, bei einer Erhöhung des Mehrwertsteuersatzes unsere Preise anzupassen.

Es gelten unsere Datenschutzbestimmungen; einsehbar auf www.Sponsel-Regus.de unter Impressum/Datenschutz.

Änderungen, Irrtümer und Druckfehler vorbehalten.



LANDHAUS
SPONSEL-REGUS
★★★★

Veilbronn 9
91332 Heiligenstadt

Tel. 0 9198 92 97 0

Fax 0 9198 14 83

info@sponcel-regus.de

www.Sponcel-Regus.de

seit 1760



FRÄNKISCHE
SCHWEIZ